

# CAMPUS



19 – 20  
febbraio  
2025  
9.00 – 13.30

## SALONE DELLO STUDENTE PARMA

**Fiera di Parma**

Viale delle Esposizioni 393/A

Iscrizione gratuita  
su [www.salonedellostudente.it](http://www.salonedellostudente.it)

Ottieni fino a 10  
ore valorizzabili  
ai fini PCTO



“

## Cari studenti,

benvenuti nel nuovo anno scolastico 2024/2025.

Quest'anno scolastico sarà un momento importante per voi giovani, ricco di opportunità. La vostra giovane età è un'opportunità. Questo è un momento di scelte importanti, di nuovi studi e di nuove esperienze.

Voi siete il futuro e non avrebbe senso avere paura di voi stessi. Le opportunità per i giovani continueranno ad aumentare. Siate accorti e fate scelte consapevoli per sfruttare al meglio queste nuove occasioni.

Potreste considerare vacanze studio all'estero o iscrivervi ad un'università, un'accademia o un ITS Academy. Affronterete esami di maturità o raggiungerete nuovi traguardi negli studi secondari, avvicinandovi al vostro primo diploma, il vostro passaporto per la vita adulta. In queste fasi, avete un alleato: il Salone dello Studente di Campus.

Al Salone dello Studente potrete conoscere tutti i corsi di laurea, dialogare con tutor e rappresentanti di enti pubblici e privati. Potrete simulare i test di ammissione, valutare le vostre soft skills e confrontarvi con professionisti e orientatori. Troverete anche laboratori pratici e stand di Istituti di alta formazione.

Consultate il programma e la mappa dell'evento per organizzare la vostra visita. Potrete partecipare a presentazioni di corsi e professioni, porre domande agli stand e seguire gli incontri in live streaming sul sito [www.salonedellostudente.it](http://www.salonedellostudente.it)

Per i vostri insegnanti ci saranno aree di incontro con convegni sull'orientamento, per sostenervi nel vostro percorso.

”

**Domenico Ioppolo,**  
Amministratore Delegato Campus

È un evento

Con il patrocinio di

Partner

**CAMPUS**



**Consistenti del Lavoro**  
Consiglio Nazionale dell'Ordine



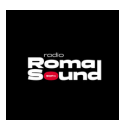
Associazione Cassa Nazionale  
di Previdenza ed Assistenza a favore  
dei Ragionieri e Periti Commerciali

**ESN**  
Erasmus Student Network

**PLASTICFREE**

Media Partner

**Classeditori**



La Voce della Scuola



# SOMMARIO

INFORMAZIONI UTILI **5**

---

COME FUNZIONA L'APP **6**

---

CONTATTI UTILI **7**

---

PARTECIPARE IN PRESENZA **8**

---

PARTECIPARE ONLINE **9**

---

LA LOCATION **10**

---

CHI ESPONE AL SALONE **11**

---

VIVI IL SALONE **12**

---

ISCRIVERSI AL SALONE **13**

---

OLTRE IL SALONE **14**



# INFORMAZIONI UTILI

---

## IL SALONE È GRATUITO

L'ingresso al Salone dello Studente è **libero e gratuito**.

La manifestazione è rivolta a studenti, genitori, docenti, operatori del settore e accompagnatori di gruppi classe. Per partecipare all'evento è necessario scaricare l'App e iscriversi.

---

## CREDITI PCTO

La partecipazione al Salone dello Studente garantisce ad ogni studentessa e ad ogni studente la possibilità di ricevere un attestato volto al riconoscimento di **10 ORE VALORIZZABILI AI FINI PCTO**.



## FASCE ORARIE

Partecipa al Salone dello Studente prenotandoti nelle fasce orarie disponibili, **ogni giorno dalle 9.00 alle 11.00 e dalle 11.00 alle 13.30**

---

# COME FUNZIONA L'APP



**SCARICA CAMPUSHUB,  
LA NUOVA  
APPLICAZIONE DI  
CAMPUS PER  
PARTECIPARE AL  
NOSTRO EVENTO**

## REGISTRATI E ISCRIVITI

Tramite la nuova app ci si potrà iscrivere ai vari eventi di Campus, in particolare al Salone dello Studente, Sentieri delle Professioni e Strumenti per l'Orientamento

## SCOPRI GLI EVENTI

Nelle pagine degli eventi potrai trovare gli **espositori**, il **programma**, la **mappa**, i **contenuti dell'evento** e gli **incontri in palinsesto a cui potrai prenotarti**.

## CONVALIDA LA TUA PRESENZA

Per certificare la tua partecipazione ti basterà **scansionare, tramite l'apposita area dell'applicazione, i vari qr code che ti verranno mostrati durante gli eventi**. Una volta scansionato verrai considerato presente e riceverai l'attestato valorizzabile ai fini PCTO

## RICEVI L'ATTESTATO IN APP

Sull'applicazione, nei giorni successivi all'evento, potrai trovare e scaricare il **tu attestato valorizzabile ai fini PCTO**





# CONTATTI UTILI

---

## PRIMA DELL'EVENTO

Per ogni necessità puoi contattare il **Team Scuole**:

**Rosalba**

rpagano@class.it  
02 58219 329

**Manuela**

mbettiga@class.it  
02 58219 360

---

## DURANTE L'EVENTO

Per ogni dubbio puoi rivolgerti **all'Infopoint** del Salone.

---

## CANALI SOCIAL

Rimani aggiornato sulle iniziative di Campus e seguici sui nostri **canali social!**



@salonedellostudente

# PARTECIPARE IN PRESENZA

---

## COME RAGGIUNGERCI

### Parma Fiere

#### Viale delle Esposizioni 393/A



**In auto:** Dall'uscita dell'autostrada Parma Centro (A1) si raggiunge direttamente Fiere di Parma in meno di 5 minuti grazie alla nuova arteria complanare. Milano, Bologna, Verona distano circa un'ora di auto. Firenze, Padova, Torino e Genova poco più di due ore.



**In treno:** La stazione ferroviaria di Parma si trova lungo l'importante direttrice Milano - Roma e tra gli interscambi delle linee ferroviarie che servono tutto il Nord Italia.

La Fiera si raggiunge in 10 minuti grazie ad un servizio navetta attivo durante la manifestazione che la collega con il centro città e la stazione ferroviaria. Per maggiori informazioni [visita il sito Trenitalia](https://www.trenitalia.it)



**In autobus:** Il servizio bus è attivo SOLO durante i giorni di manifestazione fieristica. Il biglietto ha il costo di una corsa urbana ed è acquistabile presso edicole, tabaccherie o a bordo con il pagamento di un sovrapprezzo. La fermata in Fiera è situata presso la rotatoria adiacente all'ingresso Sud (ex centro).

---

## SCARICA LA MAPPA

Non stampare! Presso l'infopoint potrai scaricare la **versione digitale del programma e della mappa del Salone**



# PARTECIPARE ONLINE

---

## DIRETTA STREAMING

Tutti gli eventi del Salone dello Studente saranno trasmessi in **streaming** per permettere a tutte le studentesse e a tutti gli studenti di partecipare. Potrai collegarti agli eventi del Salone sia tramite **il tuo dispositivo personale che tramite LIM sul sito e sull'App**.

- In caso di partecipazione **online** – tramite il tuo PC, Smartphone o la LIM in classe – ricordati che **per ricevere l'attestato valido ai fini PCTO** dovrai scaricare l'App e iscriverti al Salone Online. Per ottenere l'attestato basterà scansionare, tramite app, i qr code che verranno presentati durante gli incontri.

---

## COME ACCEDERE AI WEBINAR

**Durante le giornate dei Saloni**, troverete l'accesso alla sessione in streaming direttamente sul sito, [www.salonedellostudente.it](http://www.salonedellostudente.it) e nell'area incontri dell'applicazione CampusHub.

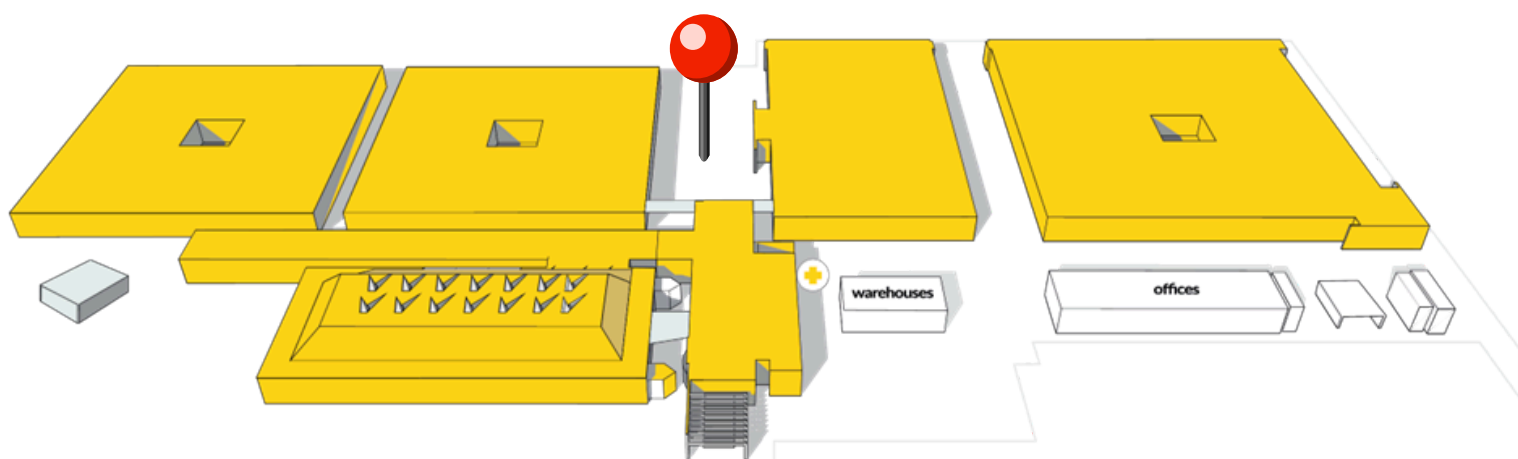
Grazie alla partecipazione in streaming potrai assistere a tutte le **presentazioni delle offerte formative** che si stanno **svolgendo dal vivo** ma anche visitare le **vetrine virtuali** di tutti gli espositori e scoprire le loro proposte online



# LA LOCATION

## Parma Fiere - Padiglione 4

Viale delle Esposizioni 393/A - Parma



# CHI ESPONE AL SALONE

Al Salone sono presenti diverse **tipologie di espositori**: Università, Accademie, Scuole di Alta Formazione, ITS Academy, Associazioni ed Istituzioni, Aziende...

Se hai le idee chiare e sai già in cosa vorresti formarti o se invece hai ancora qualche dubbio, ti suggeriamo di **recarti ai desk** degli espositori per **richiedere materiali e ottenere maggiori informazioni** su corsi e modalità di iscrizione, borse di studio e servizi per gli studenti. Ti consigliamo di partecipare anche alle **presentazioni in aula** per approfondire le diverse proposte.



## UNIVERSITÀ E ACCADEMIE

Scopri le **Università e le Accademie** presenti al Salone. Il titolo di studio che viene rilasciato è rispettivamente la Laurea e il Diploma Accademico equiparabile alla Laurea



## ITS - Istituti Tecnologici Superiori

Scuole di **alta formazione tecnica** alle quali è possibile accedere dopo il diploma secondario. Sono un valido collegamento **tra scuola e lavoro**.



## ENTI E AZIENDE

Confrontati con gli esperti di **enti, aziende e associazioni** per scoprire di più sulle loro **opportunità indirizzate ai giovani**.



# ESPOSITORI

ACCADEMIA DI BELLE ARTI DI BRESCIA SANTAGIULIA

ACCADEMIA NOVALIA

AIEF - ASSOCIAZIONE ITALIANA EDUCATORI FINANZIARI

ALLEANZA ASSICURAZIONI

ALMA LA SCUOLA INTERNAZIONALE DI CUCINA ITALIANA

BLOW-UP ACADEMY

EF- EDUCATION FIRST

FONDAZIONE ITS COSMO

IAAD - TORINO

IED- ISTITUTO EUROPEO DI DESIGN

ITS ACADEMY MACHINA LONATI

ITS MOVE ACADEMY - MOBILITÀ SOSTENIBILE

MYES - MY ENGLISH SCHOOL

NABA - NUOVA ACCADEMIA DI BELLE ARTI

NEXT LEVEL ETS

QUESTIONARIO DEGLI INTERESSI UNIVERSITARI

SCUOLA DEL FUMETTO

TEEN'S VOICE

UNIVERSITÀ LIUC

UNIVERSITÀ DI PARMA

UNIVERSITÀ DI PISA

# VIVI IL SALONE | **studenti**

# 1

## SEMINARI DI ORIENTAMENTO

Partecipa agli **incontri in aula a ciclo continuo** dove le Università, le accademie e le scuole di formazione nazionali, internazionali, pubbliche e private, presenteranno la loro **offerta formativa** e approfondimenti sui **programmi di studio**.

# 2

## QUESTIONARI DI INTERESSE E SIMULAZIONI DEI TEST

Durante il salone è possibile:

- scoprire le **proprie attitudini** con i nostri questionari di interesse alle aree universitarie e individuare quale tipologia è più affine
- **prepararsi ai test di accesso** ai corsi di laurea di Medicina, Ingegneria e Economia attraverso simulazioni in aula. Cerca lo stand Dispensio per scoprire come prepararti al meglio al Test!

# 3

## INCONTRI CON PSICOLOGI E SPORTELLO ASCOLTO

Sei indeciso sul tuo futuro? Al Salone potrai:

- risolvere tutti i tuoi dubbi grazie ad **incontri e seminari con psicologi** pronti ad aiutarti a trovare la strada giusta per te
- prenotarti per un **colloquio individuale con psicologi e counselor**

# SEI UN DOCENTE?

## il Salone è anche per te!

cosa potrai fare:



**rilassarti  
nell'area  
dedicata a te**

presso l'area Docenti potrai trovare uno spazio per rilassarti:

- ricarica le batterie
- consulta i nostri quotidiani e le Guide
- confrontati con l'Ufficio Scuole di Campus



**ottenere  
crediti  
formativi**

partecipa agli incontri dedicati ai docenti e ottieni i crediti per la formazione continua. Ti interfaccerai con professionisti del settore, psicologi dell'orientamento e docenti universitari



**ottenere  
strumenti utili per  
le tue lezioni**

al Salone saranno presenti attività interattive dedicate all'educazione finanziaria. Partecipa, divertiti e ottieni il kit di strumenti utili creato per supportare le tue lezioni

Ti aspettiamo!

registrazione attiva sul sito [www.salonedellostudente.it](http://www.salonedellostudente.it)



# ISCRIVERSI AL SALONE

Per partecipare al Salone e ottenere i crediti PCTO nelle giornate successive all'evento, è necessario **iscriversi gratuitamente sulla App Campus Hub (disponibile per iOS e Android)** dove potrai scoprire tutte le novità in merito al Salone dello Studente:

Segui le indicazioni sotto riportate:

**ISCRIVERSI IN PRESENZA E IN  
STREAMING ALL'EVENTO DI  
PARMA**



**A QUESTO LINK**

# OLTRE IL SALONE

## I SERVIZI CAMPUS

Leggi il nostro **Campus Magazine** e rimani aggiornato sul mondo dell'orientamento.

Consulta le guide pubblicate da Campus: scarica il pdf de **La guida alle Professioni Creative** e la **Guida agli ITS Academy**

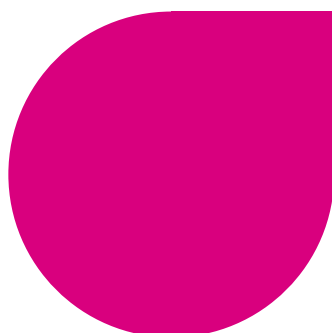
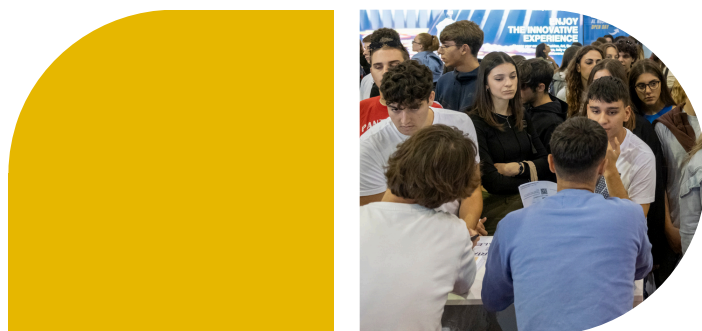
Consulta il sito del Salone per restare aggiornato sulle nostre **iniziative online**:

- **I Sentieri delle Professioni**, dove Manager, imprenditori e startupper di vari ambiti incontrano gli studenti per raccontare la loro storia professionale e i percorsi di formazione necessari per conseguirle.
- **Strumenti per l'Orientamento**, incontri di coaching e aggiornamento per docenti realizzati con uno o più esperti, da rivolgere a giovani e adulti.



Ciao! **Mi chiamo Olly.**  
Ti aspetto alle iniziative  
di Campus e sui social.

# CAMPUS



19-20  
febbraio  
2025  
9.00 - 13.30

## SALONE DELLO STUDENTE **P A R M A**

Iscrizione gratuita  
su [www.salonedellostudente.it](http://www.salonedellostudente.it)

Ottieni fino a 10  
ore valorizzabili  
ai fini PCTO

